

服務及收費

診症 Consultation 收費 Charge

- | | |
|--|--------------------------------|
| 1. 大腸鏡 / 胃鏡檢查前診症
Pre-procedural Consultation | \$400 每次診金
per consultation |
| 2. 腸胃肝臟科專科服務
Specialist Service on
Gastroenterology & Hepatology | \$400 每次診金
per consultation |

大腸鏡 Colonoscopy 收費 Charge

- | | |
|--|-----------|
| 1. 大腸鏡 (不包括*項目)
Colonoscopy (not include * items) | \$6,000 # |
|--|-----------|

以下服務需另收費用 There is an additional charge for the following services :

- | | |
|---------------------------------|-----------|
| 2. 瘻肉切除 Polypectomy * | |
| • 1-3 粒瘻肉 1-3 polyps | \$1,500 # |
| • 4 粒瘻肉或以上 ≥ 4 polyps | \$2,500 # |
| 3. 痔瘡結紮 Haemorrhoidal Banding * | \$1,000 # |

胃鏡 Gastroscopy 收費 Charge

- | | |
|---|-----------|
| 1. 胃鏡 (不包括*項目)
Gastroscopy (not include * items) | \$3,400 # |
|---|-----------|

以下服務需另收費用 There is an additional charge for the following services :

- | | |
|---|-----------|
| 2. 瘻肉切除 Polypectomy * | \$1,100 # |
| 3. 活組織檢查及幽門螺旋菌測試
Biopsy & Test for Helicobacter Pylori * | \$600 # |

化驗 Laboratory Investigations 收費 Charge

- | | |
|--|-------|
| 1. 幽門螺旋菌吹氣測試 Urea Breath Test | \$500 |
| 2. 大便隱血測試
Stool Occult Blood (Human Blood) | \$70 |
| 3. 癌胚抗原 (結腸癌指標)
Carcino-embryonic Antigen (CEA)
for Colon Cancer | \$310 |

此乃日間檢查，費用包括：鎮靜麻醉和所需的醫療儀器及物資。
This is a day procedure and the charge includes conscious sedation and consumables.

服務收費以本院最新公佈為準。內容如有修訂，恕不另行通知。
The updated charges are subject to the announcement of Tung Wah Group.
All information is subject to change without prior notice.

東華三院內視鏡中心 TWGHs Endoscopy Centre

開放時間 Opening Hours

星期一至五 Monday to Friday	9:00am – 1:00pm 2:00pm – 5:00pm
星期六 Saturday	9:00am – 1:00pm
星期日及公眾假期休息 Closed on Sundays & Public Holidays	

電話及地址 Telephone & Address

查詢及預約電話 Enquiry & Appointment	3427 9254
傳真號碼 Fax Number	3428 5460
地址 Address	香港北角北角道 16 號蘇浙大廈二樓 2/F, Kiangsu and Chekiang Building, 16 North Point Road, North Point, HK



- 註1 東行巴士：41A, 106P, 110, A11
 註2 東行巴士：2, 2A, 8X, 10, 18, 18P, 19, 23, 27, 38, 42, 42C, 63, 65, 77, 81, 85P, 99, 102, 106, 112, 116
 註3 西行及過海巴士：2, 2A, 8X, 10, 18, 18P, 19, 19P, 23, 102, 106, 112, 116
 註4 西行及過海巴士：27, 38, 41A, 42, 42C, 63, 65, 77, 81, 81A, 85, 85A, 99, 307P, 601, 619, 619X, 671, 678, 580, 680, 680A, 680B, 680P, 690, A11
 註：資料以巴士公司最新公佈為準。



東華三院內視鏡中心 TWGHs Endoscopy Centre

大腸癌

Colorectal Cancer

什麼是大腸癌？

大腸

大腸是消化系統的最後一部分，

包括：**結腸** **直腸** **肛門**

大部份的大腸癌是由一粒細小的瘰肉開始。瘰肉一般是良性的，但有些會逐漸變為癌症，過程大概5-15年。

統計數字

大腸癌是香港最常見及死亡率最高的癌症之一。

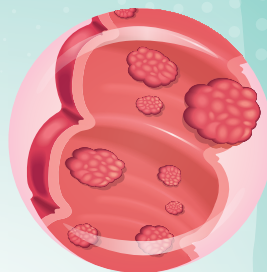
在2013年，大腸癌佔所有癌症新症的16.5%，有4,769宗，當中2,737宗是男性，2,032宗是女性。男女患者的比例約1.3比1。

香港每21位男性及每33位女性中有一位會患上大腸癌。2013年，共有1,981人因大腸癌而死亡。超過90%的大腸癌確診者年齡為50歲以上人士。

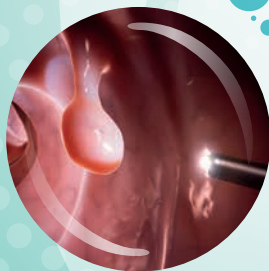
預防大腸癌

早期的大腸癌並無明顯症狀。透過定期大腸鏡檢查，及早發現及切除瘰肉，可有效預防大腸癌。就算瘰肉已演變成大腸癌，及早發現並加以治療，亦可提高痊癒機會。

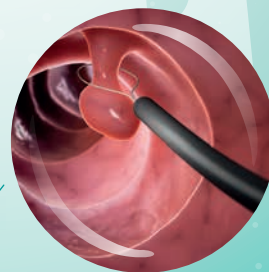
大腸癌
Colonic Cancer



大腸鏡檢查
Colonoscopy



瘰肉切除
Polypectomy



香港政府現正推行「大腸癌篩查先導計劃」，本中心是認可的服務提供者，為合資格人士提供免費的大腸鏡檢查。

The centre is a designated service provider of the “Colorectal Cancer Screening Pilot Program” launched by the HKSAR Government and provides free colonoscopy services to eligible participants.

什麼是大腸癌篩查？

為沒有大腸癌病徵的人士進行檢查，及早發現大腸癌，並進行治療。

建議接受篩查人士

50歲或以上人士。

高風險人士，包括：有腸癌家族史（尤其是直系親屬）、患有遺傳性腸病、曾有大腸瘰肉、大腸長期發炎等，應諮詢醫生的意見，評估是否需要提早接受大腸癌篩查和增加篩查的頻率。

檢查及專科服務 Screening and Specialist Services

大腸鏡檢查 Colonoscopy

經過鎮靜麻醉後，醫生會將一條軟長管道由肛門放入並伸延至腸道，過程中若發現瘰肉，可一併切除。